

PRZEMOCZ A-A

UWAGI I OZNACZENIA

WSZYSTKIE WYMIARY PRZED WYKONANIEM SPRAWDZIĆ NA BUDOWIE

OZNACZENIA:

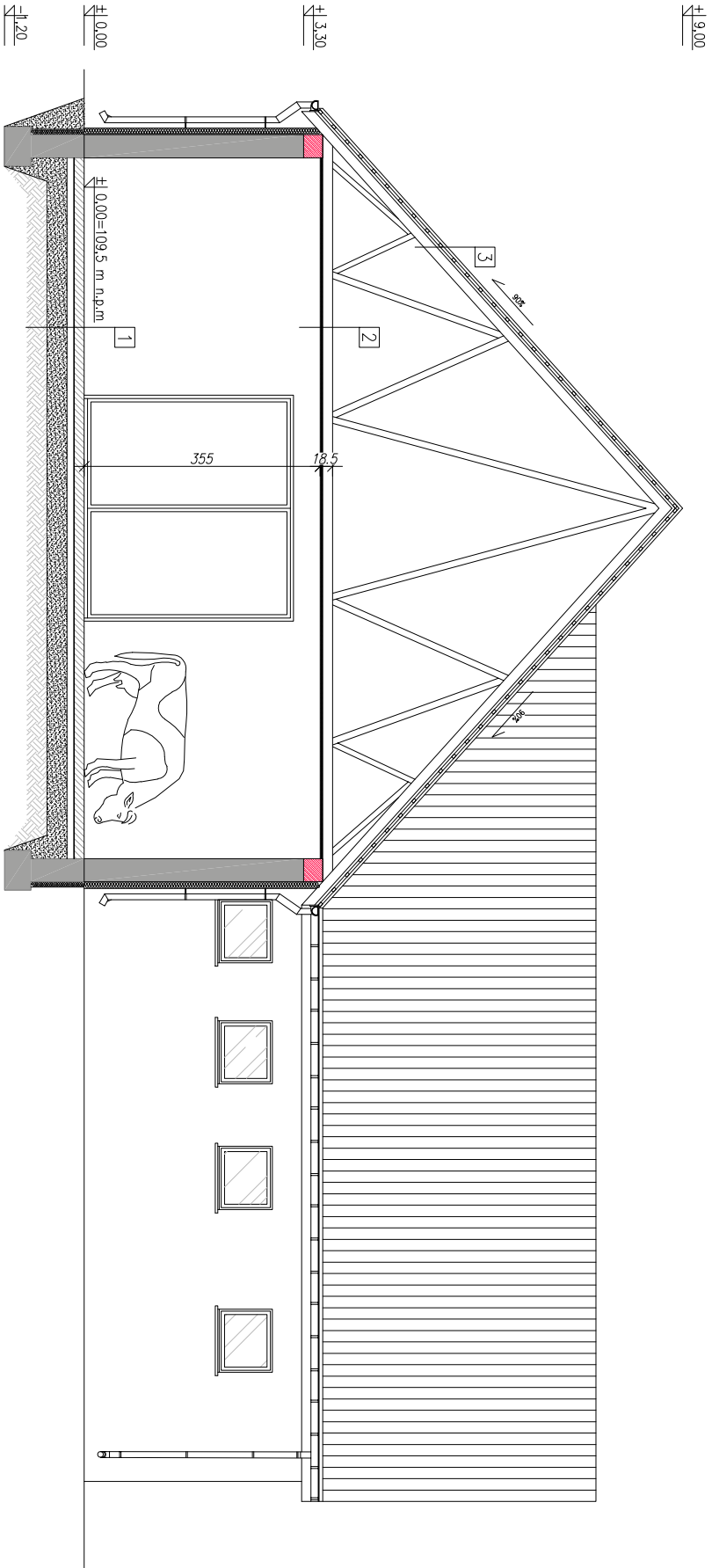
— Istniejące przegrody pozostające bez zmian

ELEMENTY MUROWE


ELEMENTY ŻELBETOWE

ELEMENTY IZOLACYJNE

IZOLACJA TERMICZNA – STYROPIAN gr. 10cm



1	Płyta betonowa z mikrobrojeniem 15cm	Włazar prefabrykowany	3	Blachodachówka gr. 0,8mm
	Hydroizolacja	Płyta z rdzeniem poliuretanowym		kąty 40x50mm
	Chudy beton 10cm			Kontrłaty 25x50mm
	Podsyпка płaskowa – zagęszczona 30cm			Folia paroprzepuszczalna
				Włazar prefabrykowany

jednostka projektowa									
 BIURO PROJEKTOWE				ul. Świątek 2, lok. 1-4, 06-400 Ciechanów tel. kom.: +48 505 119 694, ialfax: +48 (23) 307 07 67 www.alfaprojekt.com.pl, biuro@alfaprojekt.com.pl NIP: 566-188-00-87, REGON: 141078501					
Inwestor				Zespół Szkół Centrum Kształcenia Rolniczego Im. Aleksandra Świętochowskiego w Gołotczyźnie ul. Ciechanowska 18b, 06-430 Sońsk					
Opis:				PRZEBUDOWA BUDYNKU INWENTARSKIEGO NR 3					
Adres inwestycji:				dz. ewid. nr 7/5, obręb Gołotczyzna, gmina Sońsk					
Nazwa rysunku:				PRZEMOCZ A-A					
Projektant:		Imię i Nazwisko		Nr upr.		Podpis:			
Architektura		mgr inż. arch. Grzegorz Michalski		MA/040/18					
Projektant:		mgr inż. Karol Papłowski		MAZ/0379/PMBKb/16					
Stwierdzenie:		Specjalność:		Data:		Skala:		Nr rys.	
Projekt budowlany		Architektura		24 kwietnia 2019r.		1:100		PB-A06	